

СКЛ - 11 (без цоколя)

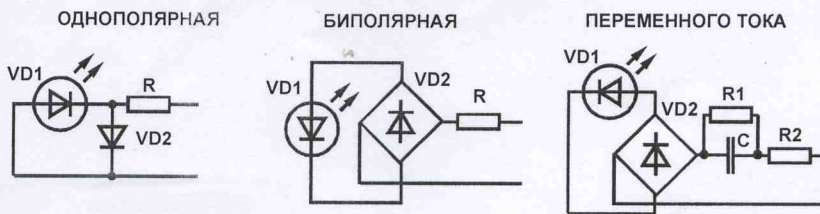
ЭТИКЕТКА

СКЛ-11 - полупроводниковые коммутаторные лампы, обеспечивающие большой угол обзора и равномерность свечения, изготовленные с линзой трех видов: матовой рассеивающей окрашенной в цвет свечения, диффузионной без красителя (рассеивающей) и прозрачной (без красителя).

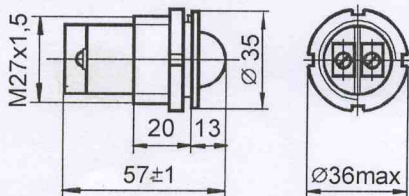
СКЛ - 11 не имеет цоколя. Предназначена для установки на панели без патрона. Контакты винтовые. Крепление к панели при помощи гайки.

Область применения: пульты управления и сигнализации АЭС, железных дорог, системы и средства связи, энергетика, радиопромышленность, бытовая техника и т.д.

СХЕМА ЭЛЕКТРИЧЕСКАЯ ФУНКЦИОНАЛЬНАЯ



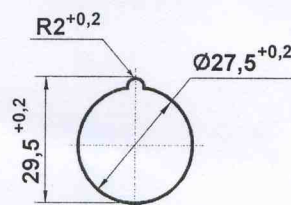
ГАБАРИТНЫЙ ЧЕРТЕЖ



Крепление к панели



УСТАНОВОЧНОЕ ОТВЕРСТИЕ В ПАНЕЛИ



Для ламп постоянного тока маркировка корпуса расположена около контакта «←»

ОСНОВНЫЕ ПАРАМЕТРЫ

Свечение	Рабочее напряжение, В	Сила света, мкд, не менее	Рабочий ток, мА, не более
<i>K</i>	<i>220</i>	<i>15</i>	<i>5</i>

Драгоценных металлов не содержится

СВЕДЕНИЯ О ПРИЕМКЕ

Полупроводниковые коммутаторные лампы *СКЛ-11 К-2-220* соответствуют ЕНСК.433137.011 ТУ

ЭНЕРГОРЕСУРС
ОТК 17

Дата выпуска *апрель 2005*

Лампа полупроводниковая коммутаторная

СКЛ - 11 (без цоколя)

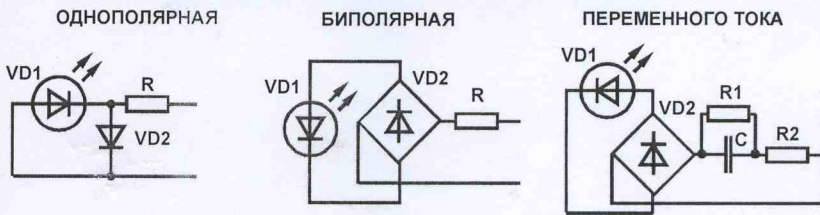
ЭТИКЕТКА

СКЛ-11 - полупроводниковые коммутаторные лампы, обеспечивающие большой угол обзора и равномерность свечения, изготовленные с линзой трех видов: матовой рассеивающей окрашенной в цвет свечения, диффузионной без красителя (рассеивающей) и прозрачной (без красителя).

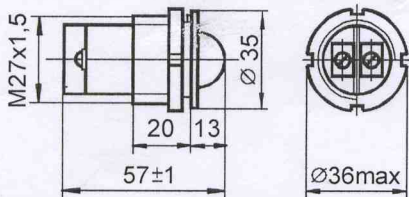
СКЛ - 11 не имеет цоколя. Предназначена для установки на панели без патрона. Контакты винтовые. Крепление к панели при помощи гайки.

Область применения: пульты управления и сигнализации АЭС, железных дорог, системы и средства связи, энергетика, радиопромышленность, бытовая техника и т.д.

СХЕМА ЭЛЕКТРИЧЕСКАЯ ФУНКЦИОНАЛЬНАЯ



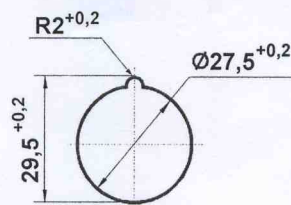
ГАБАРИТНЫЙ ЧЕРТЕЖ



Крепление к панели



УСТАНОВОЧНОЕ ОТВЕРСТИЕ В ПАНЕЛИ



Для ламп постоянного тока маркировка корпуса расположена около контакта «←»

ОСНОВНЫЕ ПАРАМЕТРЫ

Свечение	Рабочее напряжение, В	Сила света, мкд, не менее	Рабочий ток, мА, не более
<i>1</i>	<i>220</i>	<i>15</i>	<i>5</i>

Драгоценных металлов не содержится

СВЕДЕНИЯ О ПРИЕМКЕ

Полупроводниковые коммутаторные лампы *СКЛ-11 К-2-220* соответствуют ЕНСК.433137.011 ТУ

ЭНЕРГОРЕСУРС
ОТК 17

Дата выпуска *апрель 2005*