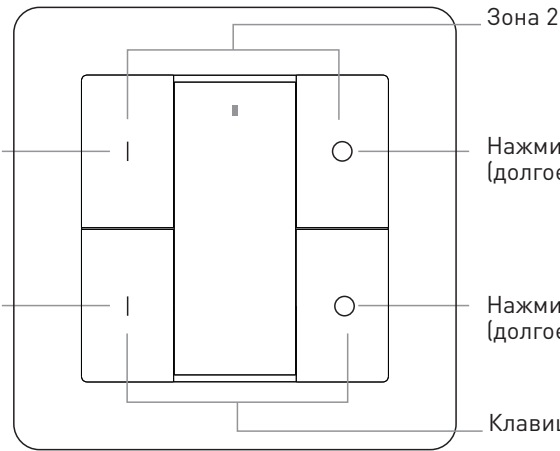


Вид спереди

Нажмите I, чтобы включить свет зоны 1
(долгое нажатие увеличивает яркость)

Нажмите I, чтобы включить свет зоны 2
(долгое нажатие увеличивает яркость)



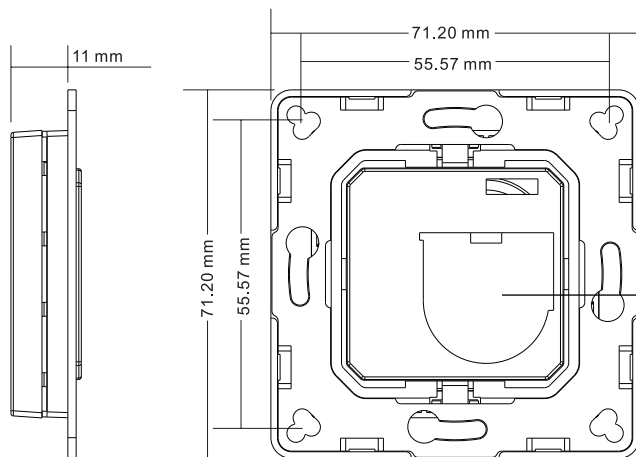
Нажмите O, чтобы выключить свет зоны 1
(долгое нажатие уменьшает яркость)

Нажмите O, чтобы выключить свет зоны 2
(долгое нажатие уменьшает яркость)

Клавиши: Зона 2

80 mm

Вид сзади



Батарея: CR2450

Перед первым использованием откройте крышку батареи и снимите защитную пленку

ТЕХНИЧЕСКИЕ ХАРАКТЕРИСТИКИ

- Тип управления: Радиоканал 2.4ГГц
- Питание: Батарея 3В CR2450 1шт
- Количество зон контроля: 2
- Рабочая температура: 0..+40 °С
- Рабочая влажность: 8..80%
- Размеры: 80x80x13.6мм
- Гарантия: 5 лет

Каждый приемник можно подключить к 8 (максимум) пультам дистанционного управления

УСЛОВИЯ ЭКСПЛУАТАЦИИ

- Устанавливайте батарею с соблюдением полярности
- Не допускайте попадания влаги внутрь устройства

ПОДКЛЮЧЕНИЕ И ИСПОЛЬЗОВАНИЕ

Удалите защитную пленку из-под батареи перед началом использования.

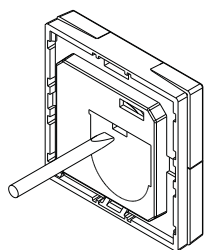
Установите соединение между пультом и устройством. Для этого нажмите Prog. Key или Reset на корпусе устройства, затем сразу нажмите кнопку на пульте. Подключенная лента мигнет, подтверждая успешно созданное соединение. С одним приемником можно соединить до 8 пультов, один пульт может управлять неограниченным числом приемников.

Совет: при необходимости удалить все соединения приемника с пультами, нажмите и удерживайте Prog. Key или Reset в течение 3 секунд. Подключенная лента мигнет, подтверждая успешное удаление всех соединений.

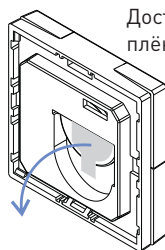
Примечание: к одному приемнику можно подключить до 8 пультов дистанционного управления

МОНТАЖ

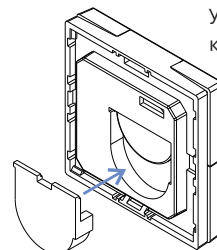
1. Откройте крышку аккумулятора и снимите защитную пленку.



Используйте инструменты для того чтобы открыть силиконовую крышку батареи.

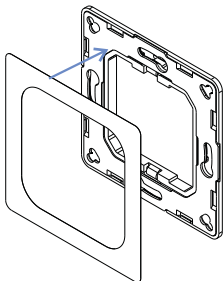


Достаньте защитную плёнку батареи.

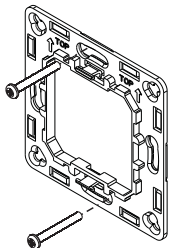


Установите силиконовую крышку батареи.

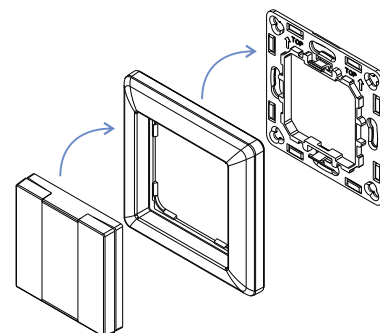
2. Два метода установки контроллера на стену.



Метод 1. Нанесите клей 3M на заднюю часть кронштейна (крепления), а затем приклейте кронштейн к стене.



Метод 2. Прикрутите кронштейн (крепление) к стене.



После того, как кронштейн зафиксирован, закрепите раму и контроллер на кронштейн последовательно.

Выключатель является универсальным и может быть интегрирован в множество рамок от разных производителей. Например в следующие:

BEKER	S1, B1, B3, B7 glass
GIRA	Standard55, E2, Event, Esprit
JUNG	A500, Aplus
MERTEN	M-smart, M-Arc, M-Plan