

ТЕХНИЧЕСКИЕ ХАРАКТЕРИСТИКИ

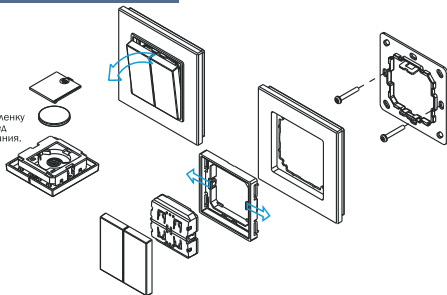
| | |
|-------------------------|-----------------------|
| ТИП УПРАВЛЕНИЯ | РАДИОКАНАЛ 868МГц |
| ПИТАНИЕ | БАТАРЕЯ 3В CR2430 1ШТ |
| КОЛИЧЕСТВО ЗОН КОНТРОЛЯ | 2(DIM) |
| СТЕПЕНЬ ЗАЩИТЫ КОРПУСА | IP20 |
| РАБОЧАЯ ТЕМПЕРАТУРА | 0..+40 |
| РАБОЧАЯ ВЛАЖНОСТЬ | 8..80% |
| РАЗМЕРЫ | 86X86X14MM |

УСЛОВИЯ ЭКСПЛУАТАЦИИ

- Устанавливайте батарею с соблюдением полярности.
- Не допускайте попадания влаги внутрь устройства.

ПОДКЛЮЧЕНИЕ И ИСПОЛЬЗОВАНИЕ

Удалите защитную пленку из-под батареи перед началом использования.



Привязка: нажмите кнопку Learning key на приемнике, затем сразу нажмите кнопку на пульте. Подключенная лента мигнет, подтверждая успешно созданное соединение. С одним приемником можно соединить до 8 пультов, один пульт может управлять неограниченным числом приемников.

Сброс настроек: при необходимости удалить все соединения приемника с пультами, нажмите и удерживайте Learning key в течение 3 секунд. Подключенная лента мигнет 2 раза, подтверждая успешное удаление всех соединений

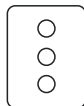
Выключатель является универсальным и может быть интегрирован в множество рамок от разных производителей. Например в следующие:

| | |
|--------|-------------------------------|
| BEKER | S1, B1, B3, B7 glass |
| GIRA | Standard55, E2, Event, Esprit |
| JUNG | A500, Aplus |
| MERTEN | M-smart, M-Arc, M-Plan |

Данный пульт многозонный, можно соединить с ним несколько приемников в качестве одной зоны с синхронным управлением, либо нескольких зон с раздельным управлением.



30HA 1



RF remote



30HA 1



30HA 2



RF remote